

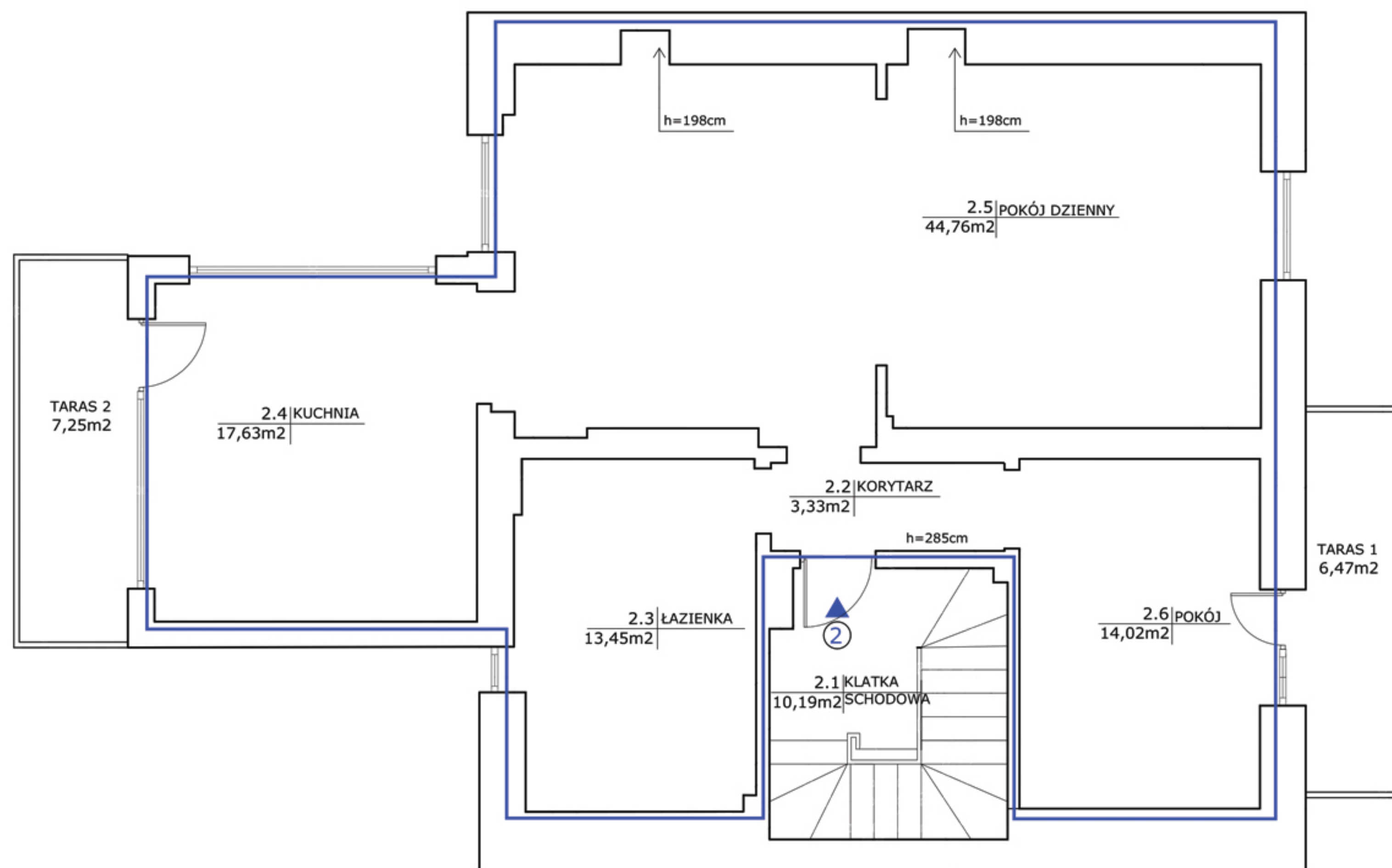


Villa Mensor

I piętro

Pow. całkowita: **93,19m²**
Balkon/taras: **6,47m² / 7,25m²**

Ogródek: –
Ilość pokoi: **2**



RZUT I PIĘTRA 1:50

ZESTAWIENIE POWIERZCHNI UŻYTKOWEJ LOKALU NR 2

NR pom.	NAZWA pomieszczenia	POWIERZCHNIA m2
2.2	KORYTARZ	3,33
2.3	ŁAZIENKA	13,45
2.4	KUCHNIA	17,63
2.5	POKÓJ DZIENNY	44,76
2.6	POKÓJ	14,02
RAZEM :		93,19m2
TARAS 1		6,47
TARAS 2		7,25
OGÓŁEM :		106,91m2

ZESTAWIENIE POWIERZCHNI WSPÓLNYCH

NR pom.	NAZWA pomieszczenia	POWIERZCHNIA m2
2.1	KLATKA SCHOD.	10,19
RAZEM :		10,19m2

PUN DELTA GDAŃSK ul. Bądkowskiego 11/1	Projektant	mgr inż. G. Górnaliak upr.nr 5334/Gd/92	10.2017
	Opracowanie	mgr inż.arch. M. Trynieszewska	
Podziałka 1:50	Investor	Janusz i Eugenia Boguszewscy	Branża A
Faza proj.	Obiekt	BUDYNEK MIESZKALNY GDAŃSK UL. PODLEŚNA 10	Nr rysunku 3
	Tytuł projektu	INWENTARYZACJA LOKALI MIESZKALNYCH W BUDYNKU MIESZKALNYM PRZY UL. PODLEŚNEJ 10 w GDAŃSKU	
	Tytuł rysunku	RZUT I PIĘTRA	